



Extincteurs sur Roues Eau Pulvérisée avec Additif Pression Permanente Gamme PERFEX 50 – 50 L EPA

*Atomized water with Additives stored pressure Mobile Cylinder
Extinguishers PERFEX 50 Range - 50L EPA*

Mode d'extinction :

- Action par refroidissement sur les feux de classe A dû aux fines gouttelettes d'eau qui, au contact du foyer, se vaporisent en absorbant la chaleur dégagée.
- Action par étouffement sur les feux de classe B grâce à la formation d'un film flottant qui isole les vapeurs du combustible et l'oxygène de l'air.

Efficace sur



Feux de solides classe A
Feux de liquides classe B

Extinction Mode :

- *Acts by cooling effect on class A fire due to the vaporization of water droplet.*
- *Suffocating action on class B fires due to the creation of a floating film which isolate the vapours fuel and the oxygen contained in the air.*

Efficient on



*Class A fires involving solids
Class B fires involving liquids*



PERFEX 50 EPA



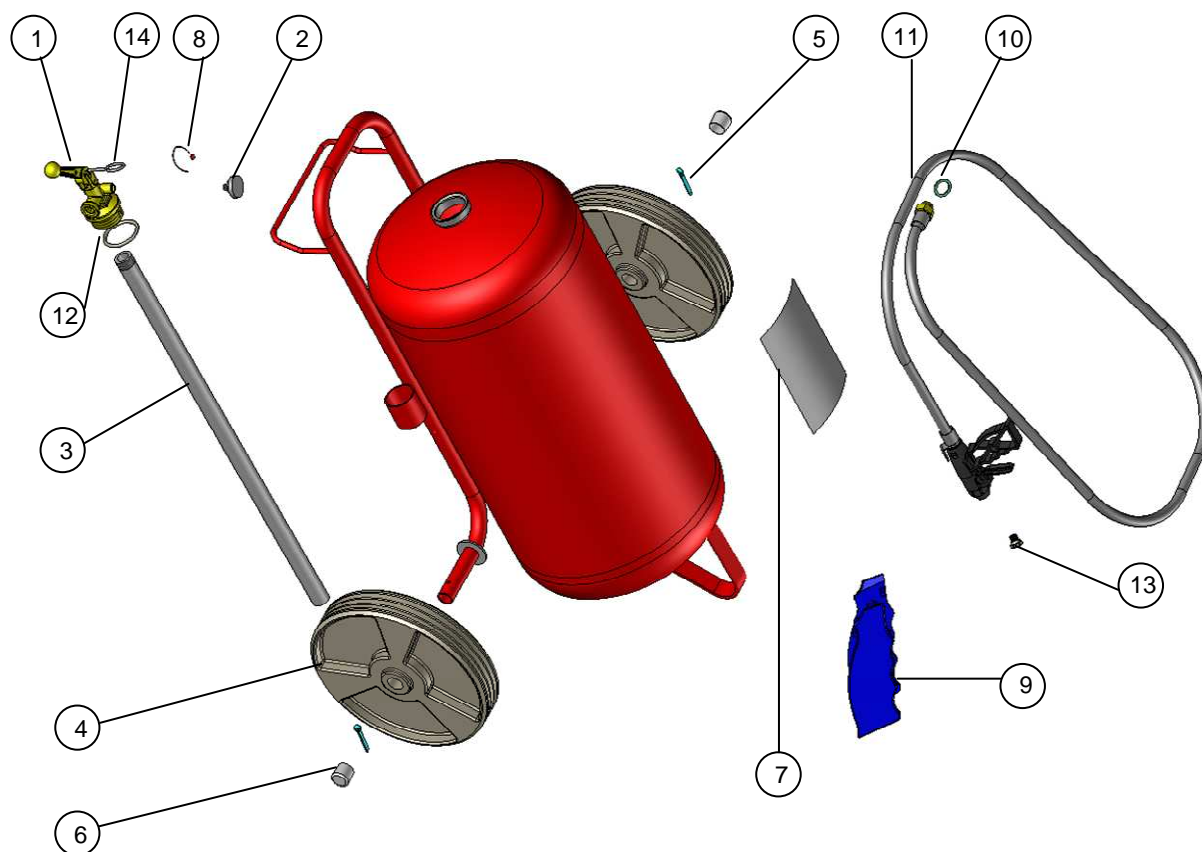
Caractéristiques Techniques / Technical Features

Extincteur Type / Extinguisher Model	PERFEX 50 EPA
Capacité en charge / Nominal Charge	50 L
Agent extincteur / Extinguishing Agent	49 L Eau + 1 L Euro-One ou / or BSX233
Type de Foyers / Fire rating	A-B
Poids en ordre de marche / Weight in working order	81 Kg
Hauteur / Height	970 mm
Largeur hors tout / Overall Width	600 mm
Diamètre / Diameter	350 mm
Agent propulseur / Propelling Agent	Azote + 3% Hélium à 12 bar
Température d'utilisation / Operating temperature	+5°C + 60°C
Durée de fonctionnement / Discharge time	3 min 20 sec
Portée / Distance of projection	7 m
Robinet d'arrêt / Stop valve	Lance 5m + Soufflette pistolet / Discharge Hose 5m + Blower Gun



EUROFEU – Site industriel de la Forêt – 28250 SENONCHES
www.eurofeu.fr – Tél : 02 37 53 58 00 – Fax : 02 37 37 91 96

Pièces détachées - Spare parts



Couple de serrage de la vanne de : 22.5 N.m (+/- 1 N.m) / Fastening couple of the head nuts : 22.5 N.m (+/- 1 N.m)

Référence Appareil / Reference		A019393
Type d'extincteur / Extinguisher Model		PERFEX 50 EPA
Capacité Eau + Additif (Sans antigel) / Water capacity + Additive (without Antifreeze)		49 L Eau +1 L Euro One ou/or BSX233
Repère	Désignation Pièces / Spare Parts	Références Pièces / Parts References
1	Vanne / Valve	A019475
2	Indicateur de pression / Manometer	A001055
3	Tube Plongeur / Deep tube	A019396
4	Roue / Wheel	A001747
5	Goupille Fendue / Pin	A001205
6	Embout Enveloppant D25 / Cap	A001266
7	Adhésif / Sticker	A014127 (plan 21631)
8	Scellé / Seal	A001726
9	Cache Soufflette Bleue / Blue Blower Cap	A018412
10	Joint plat D24x18 / O-ring D18x24	A001230
11	Lance complète avec soufflette / Discharge Hose with blower	A019394
12	Joint torique 44,7x3,52 / O-ring 44,7x3,52	A019308
13	Pulvérisateur / Spray Nozzle	A018781
14	Goupille de sécurité / Safety Pin	A001195
	Additif EURO-ONE ou BSX 233 Bidon 1L / 1L Additive can EURO-ONE or BSX233	A011858 – A019506