



**Extincteurs Sur Roues Poudre ABC**  
**Pression Permanente Gamme PERFEX 50 – 50 Kg**  
*ABC Powder Stored pressure Mobile Cylinder Extinguishers*  
*50kg PERFEX 50 Range*

<p><b>Mode d'extinction :</b></p> <ul style="list-style-type: none"> <li>• Action inhibitrice sur les feux de classe B et C.</li> <li>• Action par étouffement sur les feux de classe A grâce à la formation d'un vernis liquide qui isole les surfaces chaudes de l'oxygène et des gaz inflammables, empêchant la reprise du feu.</li> </ul>	<p style="text-align: center;">Efficace sur</p> <div style="text-align: center;">  </div> <p style="text-align: center;">Feux de solides classe A  Feux de liquides classe B  Feux de gaz classe C</p>
<p><b>Extinction Mode :</b></p> <ul style="list-style-type: none"> <li>• <i>Inhibition action on class B and C fires.</i></li> <li>• <i>Suffocating action on class A fires due to the creation of a liquid varnish which keeps the hot surfaces away from oxygen and flammable gas, thus preventing the reburning.</i></li> </ul>	<p style="text-align: center;">Efficient on</p> <div style="text-align: center;">  </div> <p style="text-align: center;"><i>Class A fires involving solids</i>  <i>Class B fires involving liquids</i>  <i>Class C fires involving gas</i></p>

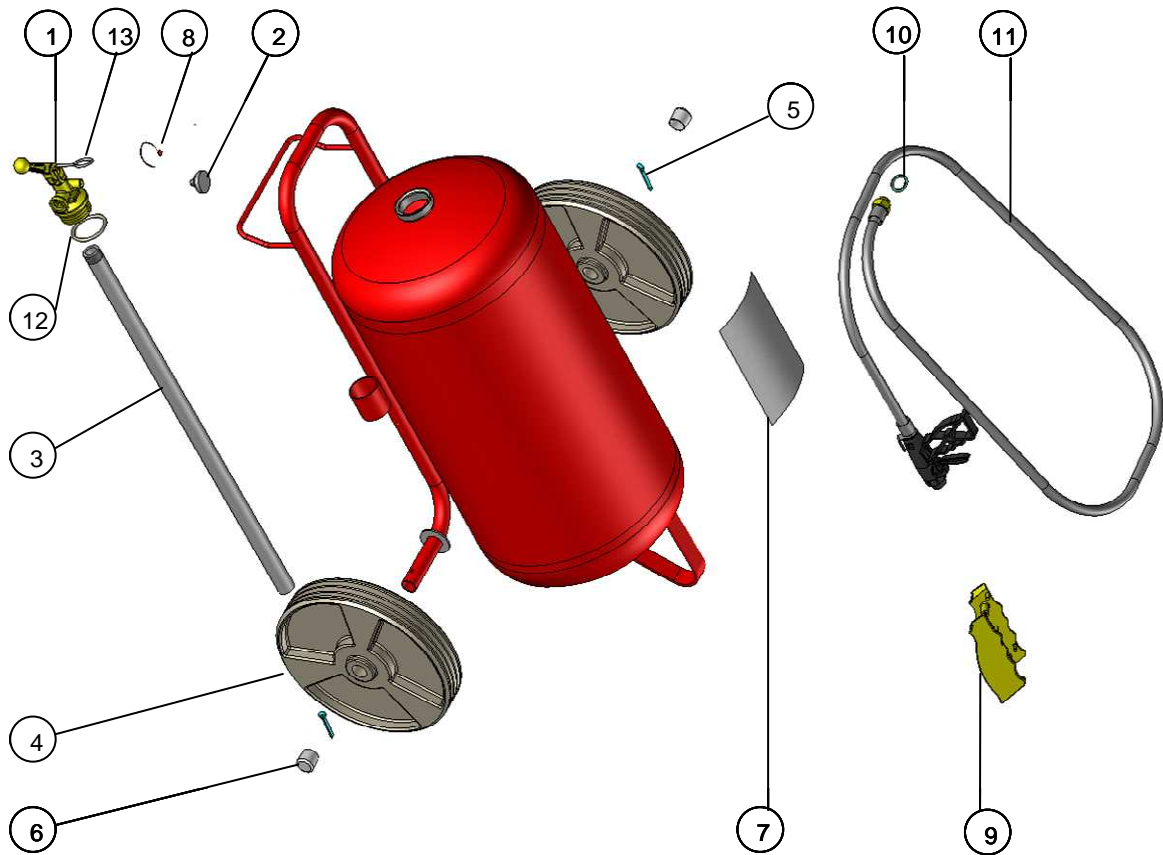


**PERFEX 50**



<b>Caractéristiques Techniques – Technical Features</b>	
<b>Extincteur Type / Extinguisher Model</b>	<b>PERFEX 50 ABC</b>
<b>Capacité en charge / Nominal Charge</b>	50 kg
<b>Agent extincteur / Extinguishing Agent</b>	50Kg ABC 40/P1124 ou BAGUELAR -1 ABC 40
<b>Type de Foyers / Fire rating</b>	A-B-C
<b>Poids en ordre de marche / Weight in Working Order</b>	81 Kg
<b>Hauteur / Height</b>	970 mm
<b>Largeur hors tout / Overall Width</b>	600 mm
<b>Diamètre / Diameter</b>	350 mm
<b>Agent propulseur / Propelling Agent</b>	Azote + 3% Hélium à 12 bar
<b>Température d'utilisation / Operating temperature</b>	-30°C + 60°C
<b>Temps de fonctionnement / Discharge time</b>	1 min 08 sec
<b>Portée / Distance of projection</b>	6m
<b>Robinet d'arrêt / Stop valve</b>	Lance 5m + Soufflette pistolet / 5m Hose + Blower gun

## Pièces détachées / Spare parts



Couple de serrage de la vanne de : 22.5 N.m (+/- 1 N.m) / Fastening couple of the head nuts : 22.5 N.m (+/- 1 N.m)

<b>Référence Appareil / Reference</b>		<b>A019392</b>
<b>Type d'extincteur / Extinguisher Model</b>		<b>PERFEX 50 ABC</b>
<b>Capacité poudre polyvalente / Powder Capacity</b>		<b>50Kg ABC 40/P1124 ou/or BAGUELAR -1 ABC 40</b>
<b>Repère</b>	<b>Désignation Pièces / Spare Parts Reference</b>	<b>Références Pièces / References</b>
<b>1</b>	Vanne / Valve	A019475
<b>2</b>	Indicateur de pression / Manometer	A001055
<b>3</b>	Tube Plongeur / Deep tube	A019396
<b>4</b>	Roue / Wheel	A001747
<b>5</b>	Goupille Fendue / Pin	A001205
<b>6</b>	Embout Enveloppant D25 / Cap	A001266
<b>7</b>	Adhésif / Sticker	A014127 (plan 21629)
<b>8</b>	Scellé / Seal	A001726
<b>9</b>	Cache Soufflette Jaune / Blower Cap Yellow	A018426
<b>10</b>	Joint plat D24x18 / O-ring D18x24	A001230
<b>11</b>	Lance complète avec soufflette / Discharge Hose with blower	A019394
<b>12</b>	Joint torique 44,7x3,52 / O-ring 44,7x3,52	A019308
<b>13</b>	Goupille de sécurité / Safety Pin	A001195
	Sac de poudre 25 kg / Powder Bag	A001041