





Extincteurs Eau Pulvérisée avec Additif
Pression Auxiliaire Gamme EUROTECH - 6L /9L EPA
Atomized Water Fire Extinguishers with Additive
with cartridge Standard EUROTECH – 6L/9L EPA

<p>Mode d'extinction :</p> <ul style="list-style-type: none"> Action par refroidissement sur les feux de classe A dû aux fines gouttelettes d'eau qui, au contact du foyer, se vaporisent en absorbant la chaleur dégagée. Action par étouffement sur les feux de classe B grâce à la formation d'un film flottant qui isole les vapeurs du combustible et l'oxygène de l'air. 	<p align="center">Efficace sur</p> <div align="center">  </div> <p align="center">Feux de solides classe A Feux de liquides classe B</p>
<p>Extinction Mode :</p> <ul style="list-style-type: none"> Acts by cooling effect on class A fire thanks to the vaporization of water droplet. Suffocating action on class B fires thanks to the creation of a floating film which isolate the vapours fuel and the oxygen contained in the air. 	<p align="center">Efficient on</p> <div align="center">  </div> <p align="center">Class A fires involving solids Class B fires involving liquids</p>

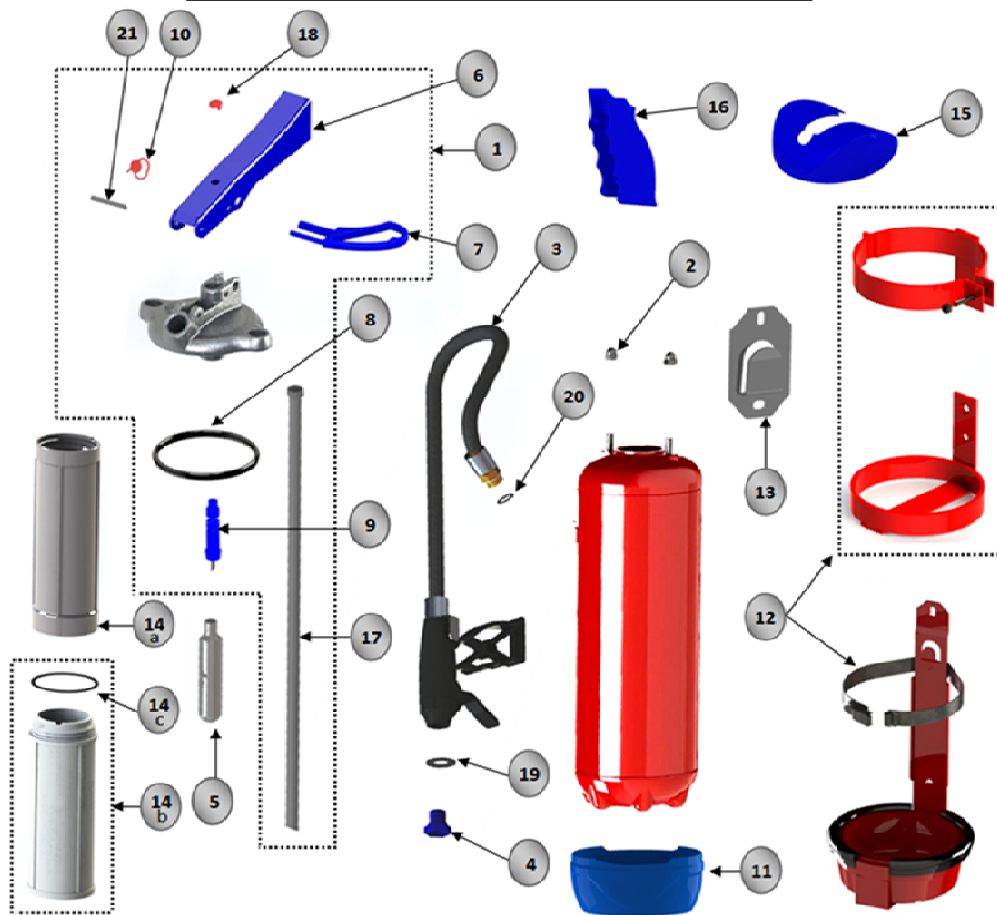


Photos non contractuelles / Non contractual pictures

Caractéristiques techniques / Technical Specs		
Extincteur Type / Extinguisher Model	GSP006 EPA	GS009 EPA
N° de certification EN3-7 / EN3-7 Certification N°	EA6 130 590	EA9 130 587
Capacité en charge / Loading Capacity	6 L	9 L
Agent extincteur / Extinguishing Agent	5,88 L Eau + 0,12 L Euro-One ou/or SC6 ou/or BSX233	8,88 L Eau + 0,12 L Euro-One ou/or SC6 ou/or BSX233
Foyers / Fire Rating	21A-233B	27A-233B
Poids en ordre de marche/Weight in working order	10,3 kg	14 kg
Hauteur / Height	465 mm	560 mm
Largeur hors tout / Overall Width	220 mm	230 mm
Diamètre / Diameter	160 mm	170 mm
Agent propulseur / Propelling Agent	Cartouche CO2 40g / CO ₂ Cartridge 40g	
Support transport / Vehicle Bracket	en option / optional * * Cet extincteur est conçu pour être suspendu avec le support mural. S'il venait à être posé sur le sol, il doit être obligatoirement muni du socle approprié / This extinguisher is designed to be hanged with wall bracket orf put on the ground with the appropriate base.	
Support mural / Wall Bracket	de série / included	
Socle / Base	en option / optional	
Température d'utilisation / Operating temperature	+5°C +60°C	+5°C +60°C
Temps de fonctionnement / Discharge time	27,7 s	47,3 s
Emballage L x l x H / Packaging L x l x H	600 x 200 x 175	660 x 220 x 185
Palettisation L x l x H / Palletization L x l x H (nombre d'extincteurs par palette/extinguishers per pallet)	800 x 1200 x 1575 (64 appareils / units)	800 x 1200 x 1625 (40 appareils / units)
Poids de la palette / Weight of pallet	700 ± 5 kg	584 ± 5 kg



Pièces détachées / Spare parts



Couple de serrage des écrous de tête 1.4 x / 0.2 Dak.r
 fastening couple of the Head Nuts 1.4 x / 0.2 Dak.m

Références Appareils / Reference		A013893	A013894
Extincteur Type / Extinguisher Model		GSP006 EPA	GS009 EPA
N° de certification EN3-7/EN3-7 Certification N°		EA6 130 590	EA9 130 587
Capacité Eau + Additif / Water + Additive capacity		5,88 L Eau + 0,12 L Euro-One ou/or SC6 ou/or BSX233	8,88 L Eau + 0,12 L Euro-One ou/or SC6 ou/or BSX233
N°	Désignation Pièces / Description	Références Pièces / Ref. N°	
1	Tête montée sans cartouche / Assembled head without CO2 cartridge	A014107	A014109
2	Ecrou borgne / Nut	A001683	
3	Lance nue / Discharge Hose	A012823	
4	Pulvérisateur / Spray Nozzle	A000401	
5	Cartouche CO2 40g / 40g CO2 Cartridge	A001349	
6	Poignée bleu / Blue Lever	A013665	
7	Goupille de sécurité bleu / Blue Safety Pin	A021885	
8	Joint de tête / Cap O-ring (*)	A013623	
9	Percuteur / Striker	A000553	
10	Scellé plastique / Plastic Seal	A001726	
11	Socle d'embase bleu / Blue Base	A021858	A021861
12	Support transport / Transport Bracket	A000495	A000506
13	Support mural / Wall Bracket	A001371	
14	14-a Bague	A021788	
	14-b Recharge additif	A021785 (0.12L BSX 233) A021787 (0.12L SC6 ou Euro One)	
	14-c Joint plat	A021694	
15	Enjoliveur bleu / Blue Hub	A021876	
16	Cache soufflette / Cache Blower	A021864	
17	Tube plongeur / Diptube	A014079	A014080
18	Pastille éjectable / Plastic Pellet	A021888	
19	Joint de buse / Nozzle O-Ring	A012869	
20	Joint de lance / Hose O-Ring	A012870	
21	Goupille d'articulation / Hinge Pin	A014054	

(*) Modèle de joint déposé / O-ring registered community design

(**) Système de container d'additif breveté / Patented additive container

Rev 01-11/13